

Das Verstehen in den Naturwissenschaften



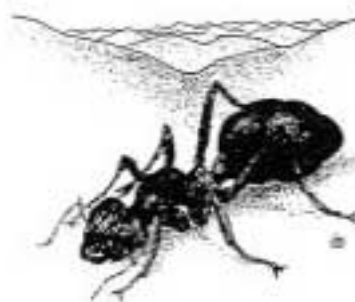
Die naturwissenschaftliche Mindener
Vortragsgesellschaft stellt vor:

Wir machen uns Bilder von der Natur Was heißt verstehen in den Naturwissenschaften?

Beruhet naturwissenschaftliche Erkenntnis auf voraussetzungsloser
Beobachtung von Einzelfällen und ihrer anschließenden
experimentellen Erforschung? Sind naturwissenschaftliche
Erkenntnisse endgültig? Gibt es Wechselwirkungen zwischen
naturwissenschaftlichen Theorien und außerwissenschaftlichen
Vorstellungen über die Welt?

Mit Hilfe des Modell-Begriffs wird in diesem Vortrag versucht,
Antworten auf die obigen Fragen zu finden. Anhand von Beispielen
werden Möglichkeiten und Grenzen des naturwissenschaftlichen
Zugriffs auf die Welt verdeutlicht.

Eine Ameise macht sich ein
Welthild:



„Die ganze Welt besteht aus Sand“

© Biner: The earthworms - (ca. 1880) / (Springer 1982)

Vortrag von
Dipl.-Phys. Edith Gutsche
Besselgymnasium Minden

Dienstag, 27. November, um 19.30 Uhr
im Vortragssaal der Kreissparkasse Minden Lübbecke
Eingang Kampstraße